

Rosaceae – růžovité

Kdoulovec ozdobný, k. lahvicovitý, k. žlutoplodý **(*Chaenomeles speciosa* (Sweet) Nakai)**

Keř 1,5 – 2,0 m vysoký. Listy ostře pilovité, špičaté, letorosty hladké, lysé.

Rozšíření – Čína, Japonsko.

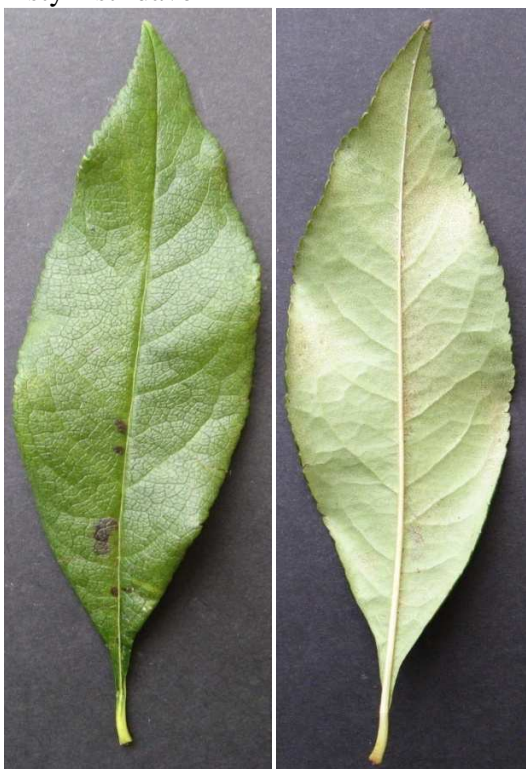
Květy – oboupohlavné, kalich a koruna pětičetné



květ



Listy – střídavé



Plody – malvice



malvice



řez plodem



semeno

